

# Detektivspiel 2020

# Kriminalfall - Der eislose Nachtrupp

Es Freitag Nachmittag des Nachtrups, die Sonne brennt und alle Teamer zähren von ihren letzten Kräften. Bisher ist alles gut voran gegangen und die Lalei entscheidet, dass es Zeit für eine Erfrischung ist. Daher gibt Lola von der Lalei in der Küche bei Franzi Bescheid, dass etwas für die fleißigen Teamern vorbereiten soll. Da Franzi aber auch alle Hände voll zu tun hat mit dem Zusammenräumen der Küche, bestellt sie kurzer Hand bei Nico dem Einkäufer Eis für die ganze Truppe. Gegen 16 Uhr bringt er, pünktlich wie immer, das Eis auf dem Platz.

Doch irgendwie ist das Eis nicht bei den Teamern angekommen, bis es von Michelle gegen 16:45 hinter dem Vorratszelt gefunden wurde. Leider war zu diesem Zeitpunkt das Eis schon geschmolzen, sodass niemand was davon hatte.

Jeder hätte sich über eine kurze Pause und vor allem eine kleine Abkühlung gefreut. Als Michelles Entdeckung im Teamerkreis langsam die Runde macht, verbreitet sich damit auch Unmut und Ärger.

Wie ist es dahin gekommen? Was ist auf dem Zeltplatz passiert? Wer war beteiligt?  
Hatte wirklich niemand was von dem Eis?

Liebe Ermittler, helft uns den Fall zu klären und die kleinen Streitigkeiten zu beenden.

## Franzi



### *Küche*

Ist während der Tatzeit in der Küche gewesen und hat das Kücheninventar in die Kisten verpackt.

## Lukas



### *Schrotzelt*

Hat sich zu Beginn der Tatzeit im Schrotzelt aufgehalten. Bei den Bens kann man allerdings nie sicher sein, wo sie in der nächsten Minute sind.

## Jele



### *Labü*

Hat sich zu Beginn der Tatzeit im Lagerbüro aufgehalten, wo sie fleißig das Labü Material verpackt hat.

## Leo



### *Grulei*

Hat sich zu Beginn der Tatzeit im Lagerbüro aufgehalten, wo sie Jele kurz unterstützt hat.

## Lola



### *Lalei*

Wo war denn eigentlich diese Lalei?  
Vermutlich mal hier, mal dort um überall mal ein Auge drauf zu werfen, dass alles ordentlich verpackt wird.

## Nico



### *Einkäufer*

Noch schnell den letzten Einkauf hier und den Müll wegbringen dort.

Hatte den Auftrag um 16 Uhr das Eis auf dem Platz abzugeben.

## Michelle



### *Grulei*

Hat um 17 Uhr das Eis hinter dem Vorratszelt gefunden.

Wo war sie vorher? Und was wollte sie eigentlich am Vorratszelt?

## Moritz



### *Schrotzelt*

Hat sich zu Beginn der Tatzeit im Schrotzelt aufgehalten. Bei den Bens kann man allerdings nie sicher sein, wo sie in der nächsten Minute sind.

# Verbindungen zwischen den Teamern



Moritz



Lukas



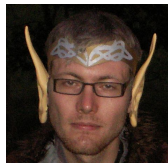
Jele



Franzi



Michelle



Nico



Leo



Lola